

FORDELING AF ETAGEAREAL PÅ SVEND AAGESENS ALLE

- MATRIKEL 99a og 99c

(alle tal er vejledende)

Bygning 1

FA09 (almennyttige boliger)

Ældreboliger:

40 x 2-værelses lejligheder (2.600m²)

6 x 3-værelses lejligheder (255m²)

Fysisk- og psykisk hc:

6 x 2-værelses lejligheder (390m²)

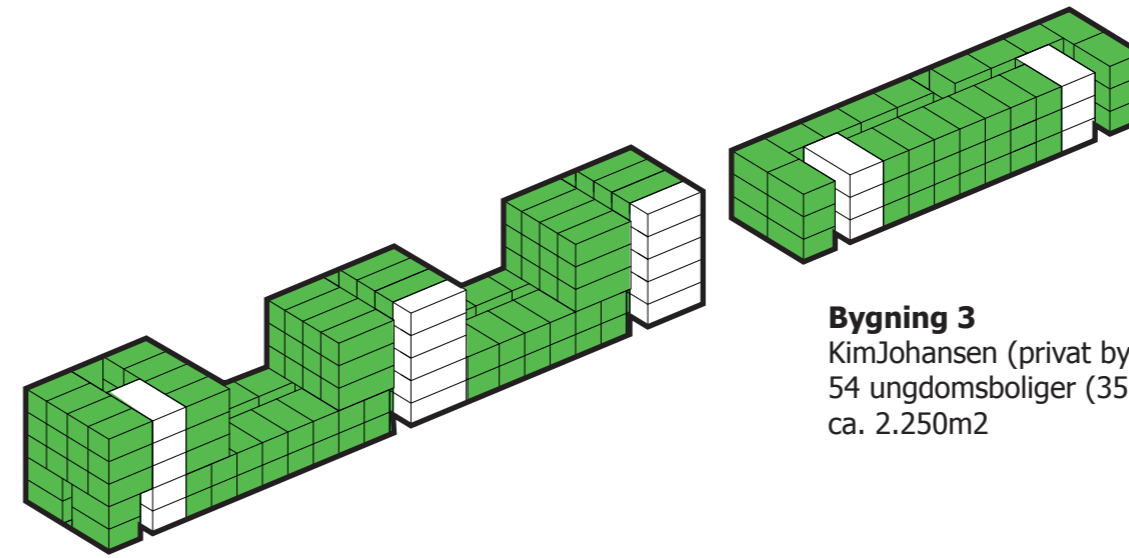
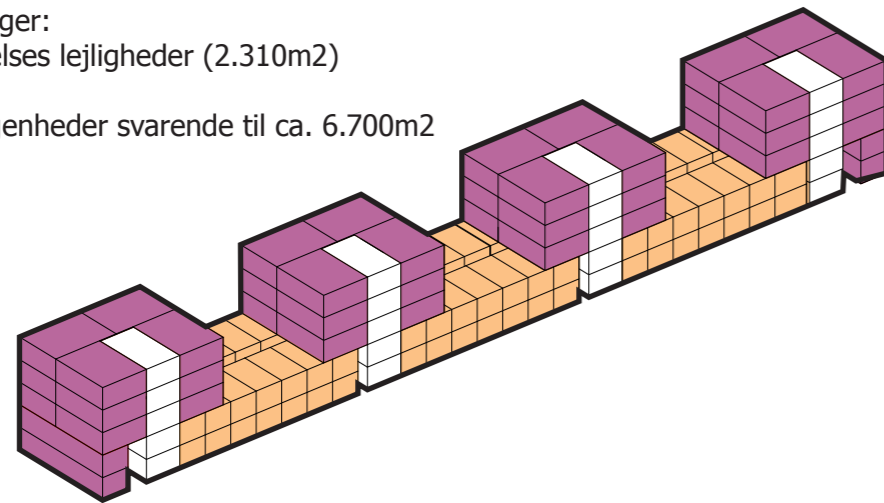
Bostøtte for unge:

30 x 1-værelses lejligheder (1.050m²)

Ungdomsboliger:

66 x 1v-værelses lejligheder (2.310m²)

Ialt 148 boligenheder svarende til ca. 6.700m²



Bygning 2

KimJohansen (privat bygherre)

134 ungdomsboliger (35m² - 40m²)

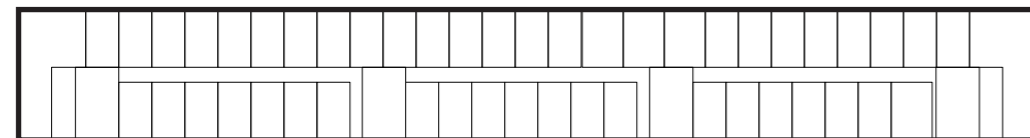
ca. 5000m²

Bygning 3

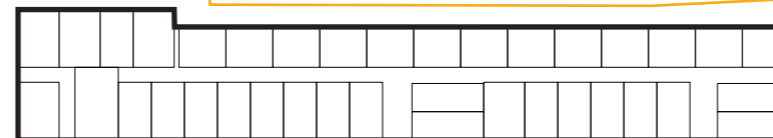
KimJohansen (privat bygherre)

54 ungdomsboliger (35m² - 40m² brutto)

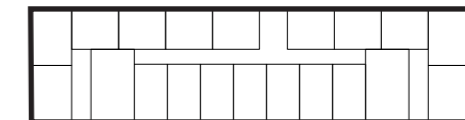
ca. 2.250m²



Bygning 1



Bygning 2



Bygning 3

matrikel 99a

8.261m²

byggeret (145%) 11.978m²

matrikel 99c

2.043m²

byggeret (110%) 2.247m²