

## BILAG 1: Plan over Hvidovre Pensionistforenings nuværende disponible lokaler på Risbjerggård

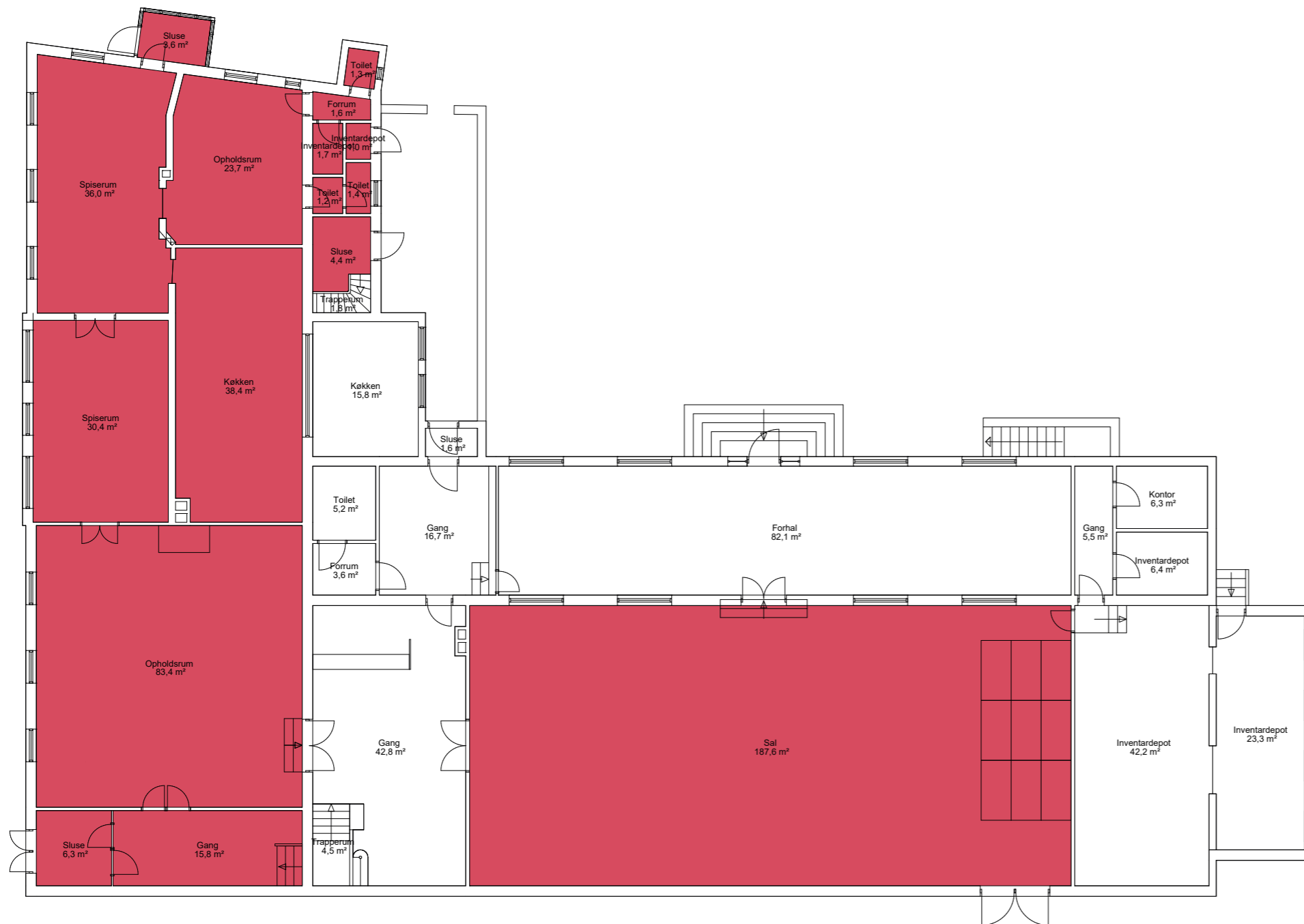
Foreningen har brugsret over følgende lokaler:

**Stueetage:** 2 spiserum (36 + 30,4 m<sup>2</sup>), 2 opholdsrum (23,7 + 83,4 m<sup>2</sup>), køkken (38,4 m<sup>2</sup>), 2 depotrum (1 + 1,7 m<sup>2</sup>), lejlighedsvis brug af sal (187,6 m<sup>2</sup>)

**1. sal:** 2 kontorrum (12,5 + 16,6 m<sup>2</sup>), møderum (34,6 m<sup>2</sup>)

Lokalerne udgør i alt 465,9 m<sup>2</sup> (excl. gangarelaer og toiletter)

### Stueetage:



### 1. sal:

