

## Brugsretsaf tale

Mellem

Hvidovre Kommune  
Hvidovrevej 278  
2650 Hvidovre  
(Herefter kaldet kommunen)

og

Shinson Hapkido Hvidovre  
v/formand Torben Bruun  
Kettegård Alle 2  
2650 Hvidovre  
(Herefter kaldet bruger)

Er indgået nærværende brugsretsaf tale

### 1. Det udlånte

Kommunen stiller følgende lokaliteter på adressen Kettegård Alle 2, i hovedbygningen ud mod Hvidovrevej, vederlagsfrit til rådighed for bruger:

- Kampsportslokale
- Klublokale – (køkken)
- Træningsrum
- Depot til airtrack mm.
- Skur til opbevaring af trailer
- Skab på gangen
- Lagerrum i kælderens under hovedbygningen
- Fjernlagerrum som ligger i forlængelse af HVG37's klublokale i fløjen ved Musikskolen
- Toilet (bruges også af Hvidovre Privatskole)

Vedlagt en skitse over de udlånte lokaler.

## **2. Brugen af det udlånte**

Det udlånte må ikke uden kommunens skriftlige samtykke benyttes til andet end aktiviteter i forbindelse med brugers virksomhed i henhold til dennes vedtægter godkendt af Hvidovre Kommune.

Det udlånte må ikke uden kommunens skriftlige samtykke udlånes eller udlejes til andre.

Brugen af det udlånte forudsætter hensyntagen til brugere af omkringliggende ejendomme.

Overnatning i lokalerne må kun ske efter forudgående aftale med kommunens beredskabsafdeling.

## **3. Vedligeholdelse**

Udvendig vedligeholdelse af ejendommen og vedligeholdelse af de tekniske installationer (vand, el og varme) varetages af kommunen. Vedligeholdelse af møbler og inventar påhviler bruger.

Det påhviler bruger at betale for og udbedre alle skader, som er påført det udlånte i forbindelse med brugers aktiviteter, eller i øvrigt er påført det udlånte af bruger, af brugers brugere eller af andre, som bruger eller brugers bruger har givet adgang til det udlånte.

## **4. Brugsretsperiode og ophør**

Brugsretten begynder ved aftalens underskrift og vedvarer indtil videre.

Brugsretsaf-talen kan opsiges af begge parter med 3 måneders varsel uden begrundelse.

Ved brugsretsaf-talens ophør skal det lånte af bruger leveres tilbage i samme stand som ved aftaleindgåelsen, bortset fra almindelig slid og ælde.

## **5. Vand, varme m.v.**

Kommunen betaler skatter, afgifter og forbrug af vand, varme og elektricitet.

## **6. Forsikring**

Kommunen fralægger sig et hvert ansvar for brugers inventar, og bruger er forpligtet til at foranledige egne aktiviteter forsikret.

## **7. Almindelige betingelser**

Bruger har pligt til at overholde alle af kommunen fastsatte anvisninger vedr. brug af lokaliteterne.

Bruger renholder selv lokalerne.

Brugers håndtering af affald skal følge affaldsbekendtgørelsen samt Hvidovre Kommunes til enhver tid gældende regulativ for erhvervsaffald.

## **8. Skilte m.v.**

Opsætning af skilte er kun tilladt med kommunens samtykke. Hvis skilte opsat efter kommunens samtykke, efterfølgende skal nedtages, påhviler dette bruger. Omkostninger ved opsætning og nedtagning af skilte afholdes af bruger.

## **9. Misligholdelse**

Kommunen kan ved misligholdelse af brugsretsaf-talen bringe brugsretsaf-talen til øjeblikkeligt ophør. Som misligholdelse anses brug af det lånte, i strid med brugers egne vedtægter, grove eller gentagne overtrædelser af ordensforskrifter, manglende betaling af eventuelle forpligtigelser overfor kommunen.

## **10. Tidligere aftaler**

Denne aftale erstatter aftaler, der tidligere måtte være indgået om brugen af de omfattende lokaler.

Hvidovre den

For Hvidovre Kommune

-----  
Helle Adelborg  
Borgmester

-----  
Nich Bendtsen  
Kommunaldirektør

Hvidovre den

For Shinson Hapkido Hvidovre

-----  
Torben Bruun  
Formand

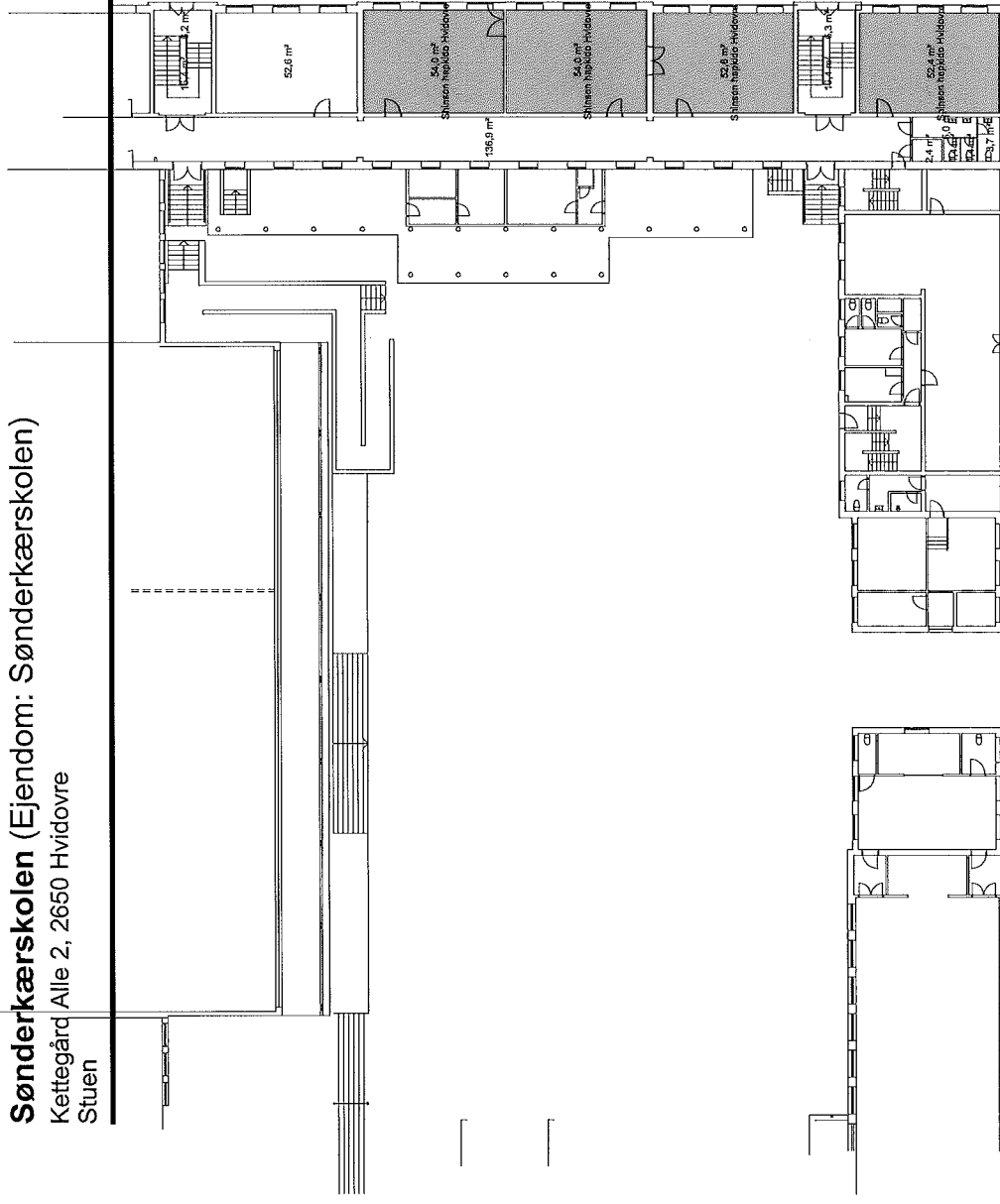
**Sønderkærskolen (Ejendom: Sønderkærskolen)**  
Kettegård Alle 2, 2650 Hvidovre  
Stuen



**BRUGSRETSAFTALER (Netto)**

(311,5 m<sup>2</sup>)

Shinson haptido Hvidovre (213 m<sup>2</sup>)



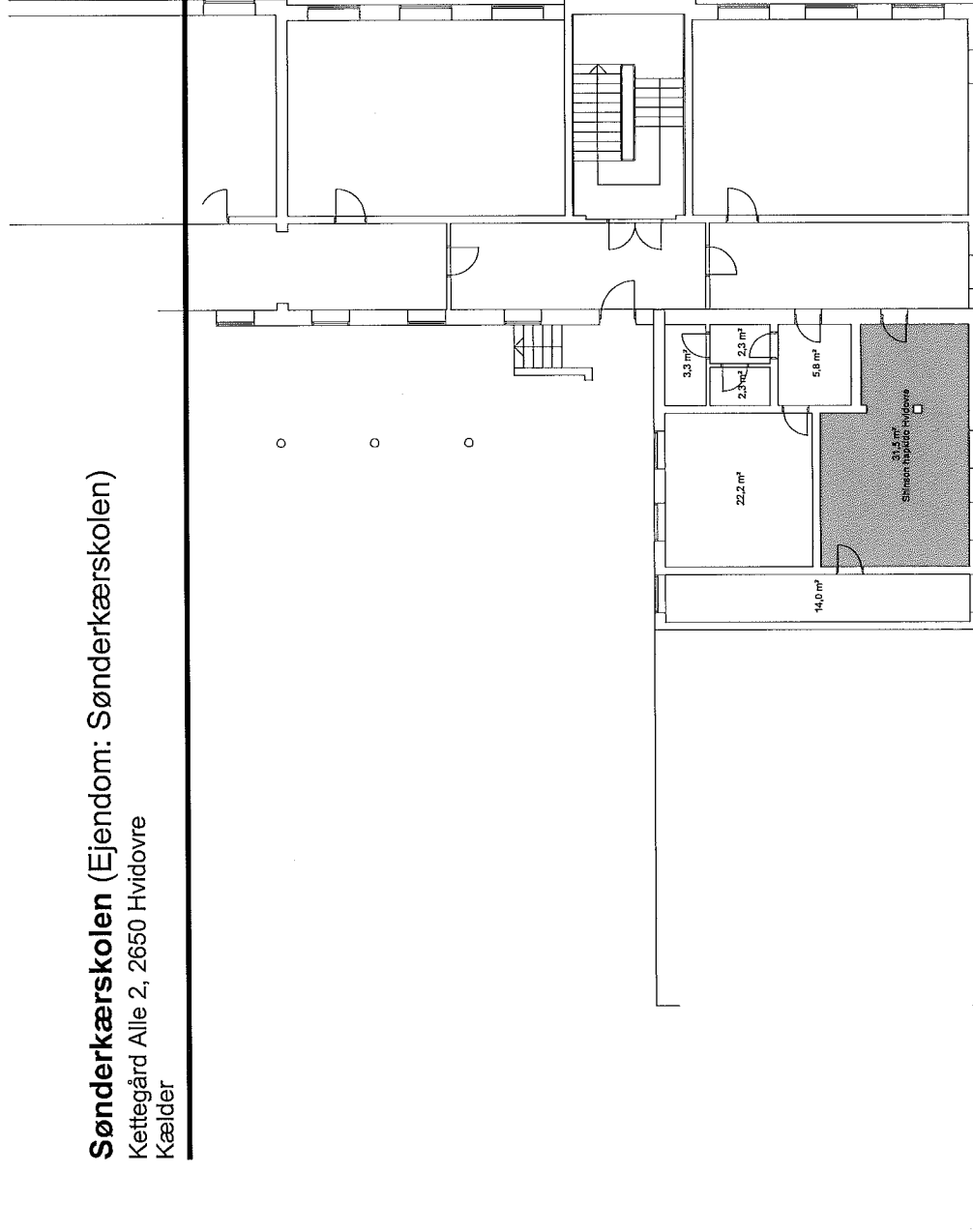
**Sønderkærskolen (Ejendom: Sønderkærskolen)**  
Kettegård Alle 2, 2650 Hvidovre  
Kælder

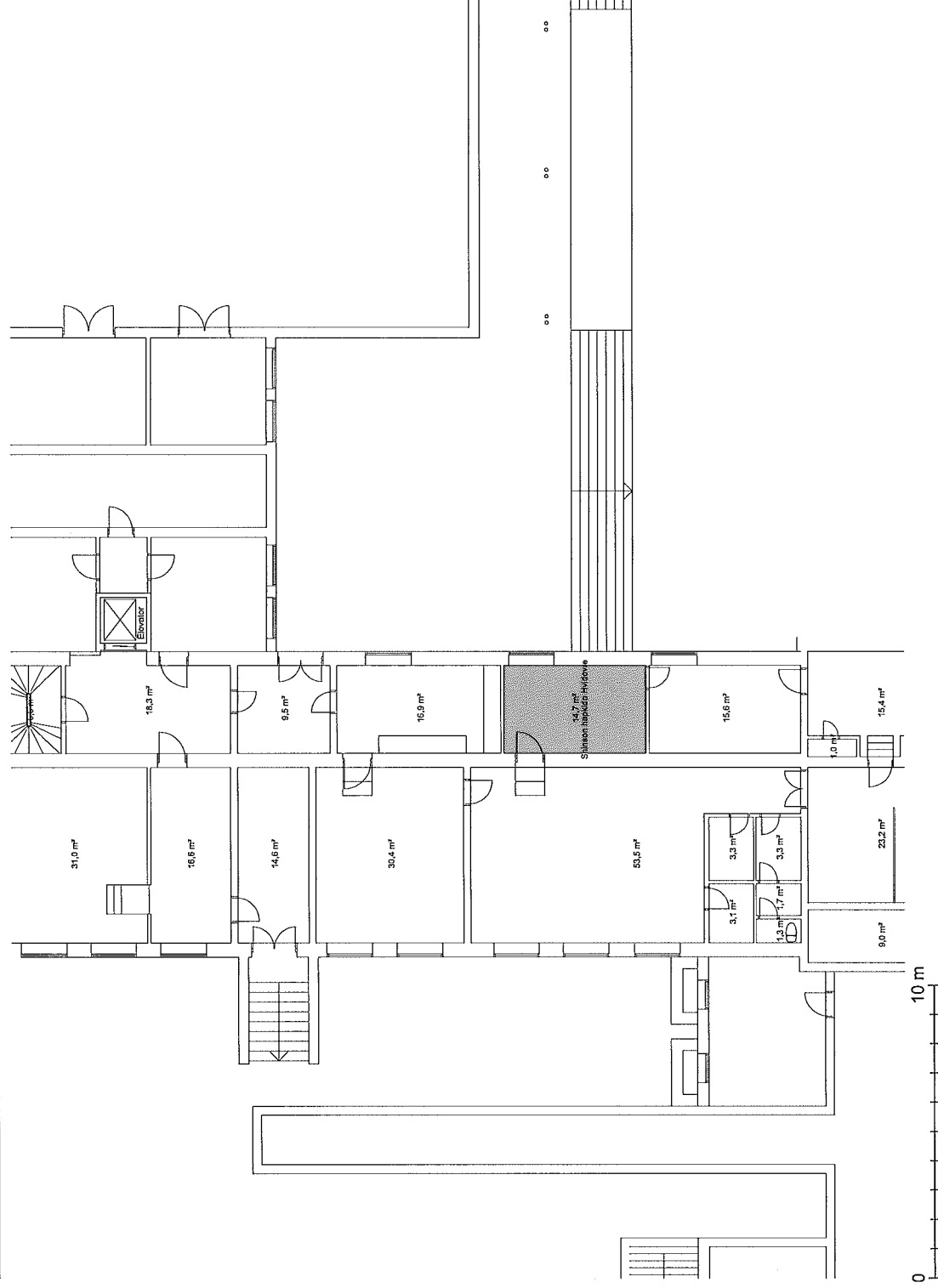


BRUGSRETSAFTALER (Netto)

(49,9 m<sup>2</sup>)

Shinson haptido Hvidovre (31,5 m<sup>2</sup>)





BRUGSRETSAFTALER (Netto)

(520,5 m²)

Shinson haptido Hvidovre (14,7 m²)